

# BAAS | MAKELAARS

VERKOOP AANKOOP TAXATIE



**EENLANDSWEG 23**

**VRAAGPRIJS € 449.000 K.K.**

**ADRES**  
VANG 1  
4661 TX HALSTEREN  
K.V.K. 20086918

**CONTACT**  
0164 - 68 38 42  
INFO@BAASMAKELAARS.NL  
WWW.BAASMAKELAARS.NL

**MAKELAARS / TAXATEURS**  
FRANS KAMMAN  
ELLEN GELUK- RAAIJMAKERS

ROB VAN ELSAKKER  
MICHEL WEIJTS



## BESCHRIJVING

Deze semi-bungalow is gelegen in de kindvriendelijke en groene wijk "de Rode Schouw". De woning beschikt over 3 slaapkamers waarvan 1 ruime slaapkamer zich op de begane grond bevindt met en-suite badkamer. De woning heeft een ruime oprit en heeft een zonnige tuin gelegen op het zuiden.

Voortuin met oprit, v.v. sierbestrating en plantenborders.

Zonnige achtertuin op het zuiden, v.v. sierbestrating, gazon en plantenborders.

Vrijstaand houten berging.

Vrijstaand houten garage, v.v. elektra en sectionale garagedeur.

## INDELING



## BIJZONDERHEDEN

- tot zekerheid voor de nakoming van de verplichtingen zal er een bankgarantie/waarborgsom (10% van de koopsom) worden opgenomen in de koopovereenkomst

## KENMERKEN

SOORT WONING:  
bungalow

TYPE WONING:  
geschakelde woning

KWALITEITSKLASSE:  
normaal

BOUWJAAR:  
1974

ONDERHOUD BINNEN:  
redelijk

ONDERHOUD BUITEN:  
redelijk

ENERGIEKLASSE:  
-

TYPE VERWARMING:  
c.v.-ketel, open haard

BOUWJAAR VERWARMING:  
-

MERK VERWARMING:  
-

WOONOPPERVLAKTE:  
184 m<sup>2</sup>

INHOUD:  
714 m<sup>3</sup>

PERCEEL:  
645 m<sup>2</sup>

ISOLATIE:  
dakisolatie, muurisolatie, vloerisolatie

LIGGING TUIN:  
zuid

AANTAL SLAAPKAMERS:  
3

AANVAARDING:  
in overleg









## VOOR- EN ACHTERTUIN

Voortuin met oprit, v.v. sierbestrating en plantenborders.

Zonnige achtertuin op het zuiden, v.v. sierbestrating, gazon en plantenborders.

Vrijstaand houten berging.

Vrijstaand houten garage, v.v. elektra en sectionale garagedeur.



## BEGANE GROND

Entree, v.v. betonnen vloer gedekt met plavuizen, pleisterwerk wanden, schrootjes plafond en meterkast.

Woonkamer, v.v. betonnen vloer deels gedekt met plavuizen en deels met vloerbedekking, deels pleisterwerk en deels schoon metselwerk wanden, balken plafond, 2 openhaarden, trapopgang naar eerste verdieping, vaste kasten en schuifpui naar de achtertuin.

Open keuken, v.v. betonnen vloer gedekt met plavuizen, betegelde wanden, balken plafond, keukenblok in hoekopstelling, keramische kookplaat, afzuigkap, oven, aansluiting voor vaatwasser en loopdeur naar achtertuin.

Bijkeuken, v.v. betonnen vloer, pleisterwerk wanden, gipsplaten plafond, keukenblok en c.v. unit.

Royale slaapkamer I, v.v. betonnen vloer, pleisterwerk wanden, balken plafond, schuifpui naar achtertuin en via loopdeur toegang tot en-suite badkamer.

En-suite badkamer, v.v. betonnen vloer gedekt met plavuizen, betegelde wanden, lamellen plafond met inbouwspots, douchecabine, whirlpool, toilet, designradiator en dubbele wastafel met badkamermeubel.

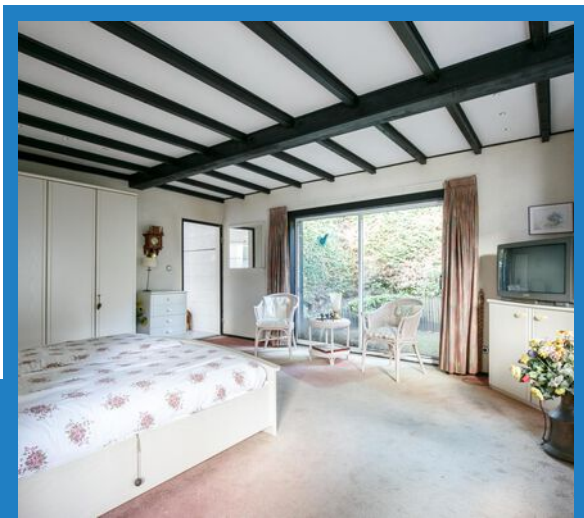


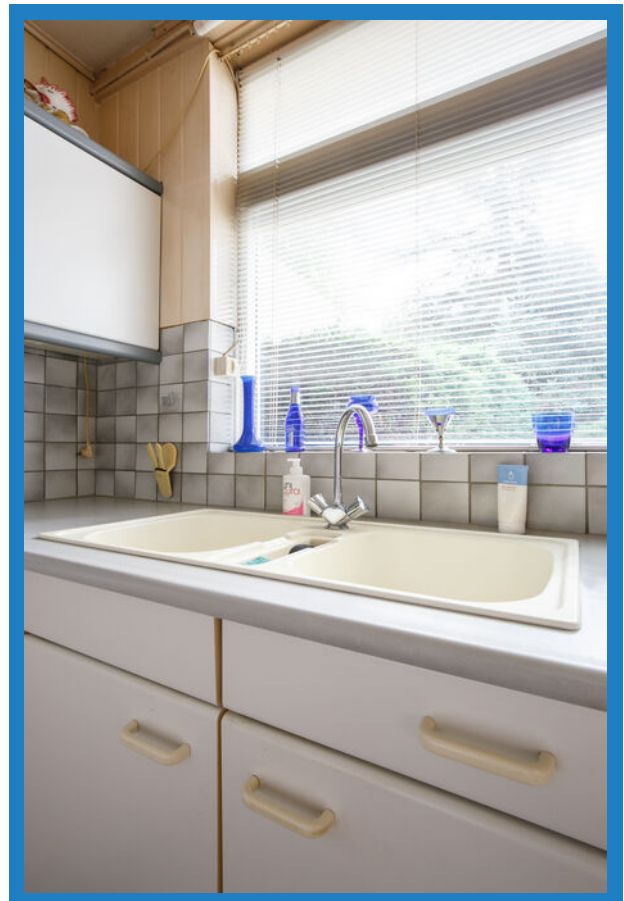




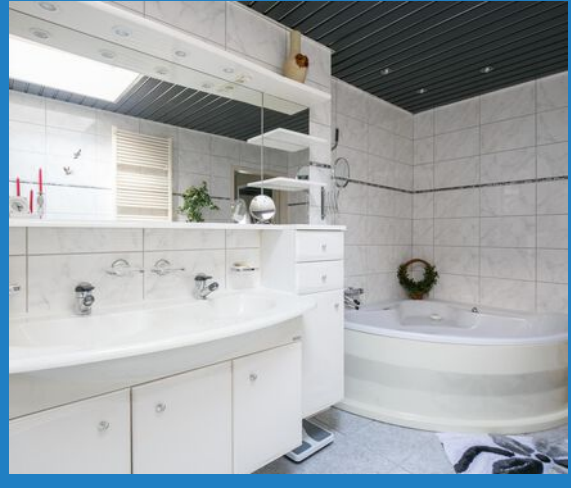


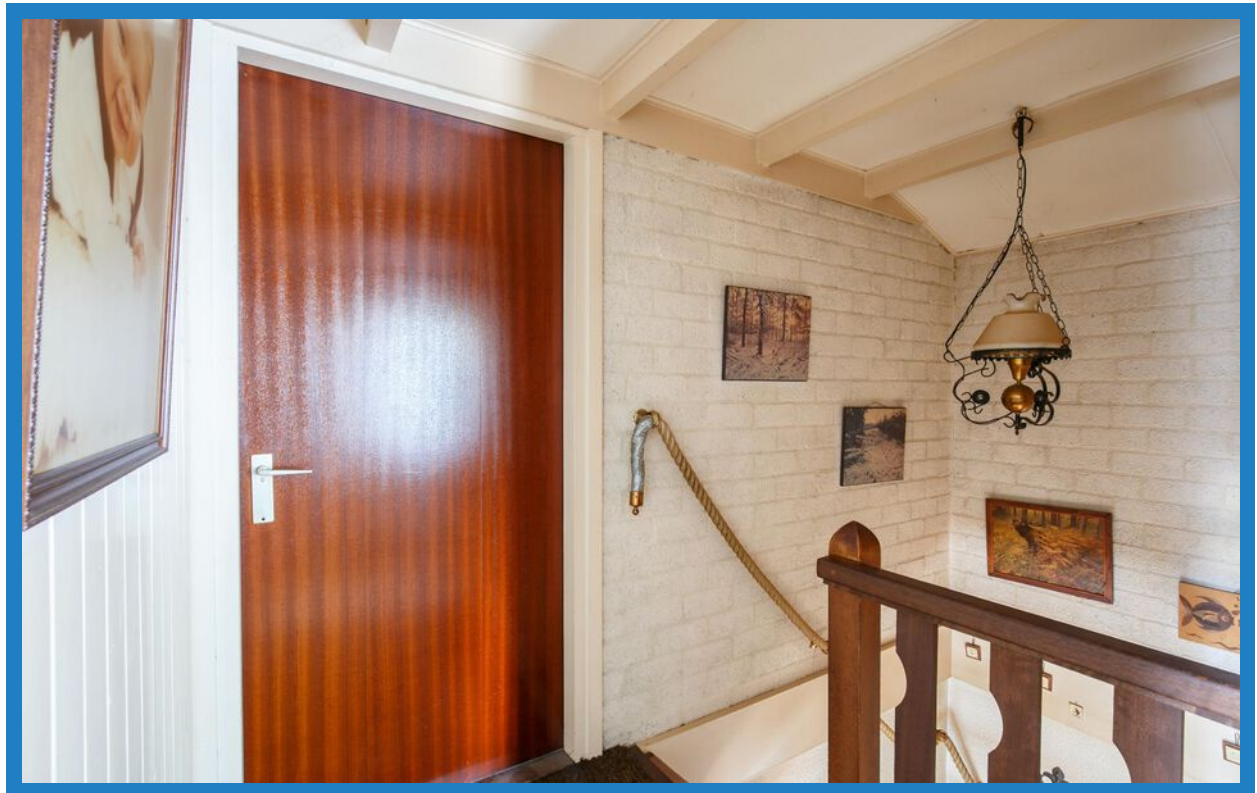












## EERSTE VERDIEPING

Overloop, v.v. houten vloer, deels schoonmetselwerk en deels schrootjes wanden en balkenplafond,  
Slaapkamer II, v.v. houten vloer, schoonmetselwerk wanden en balken plafond.  
Slaapkamer III, v.v. houten vloer, deels schoonmetselwerk en deels schrootjes wanden, balken plafond en wastafel.







# DE PLATTEGRONDEN

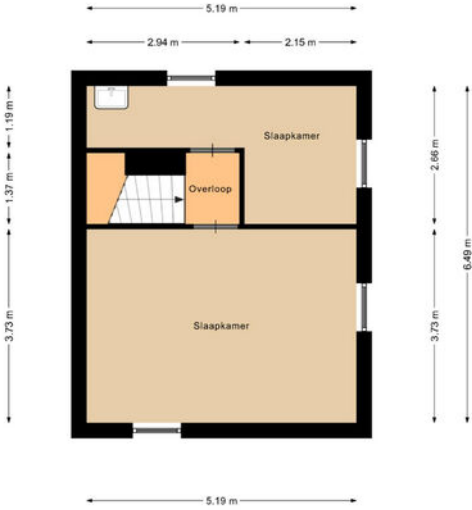
## BEGANE GROND



Begane Grond

# DE PLATTEGRONDEN

## EERSTE VERDIEPING

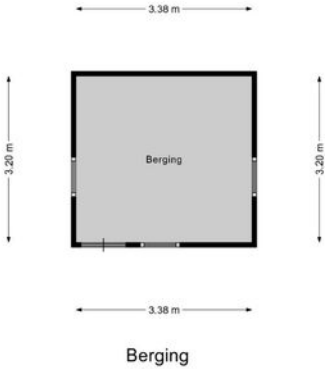


1e Verdieping



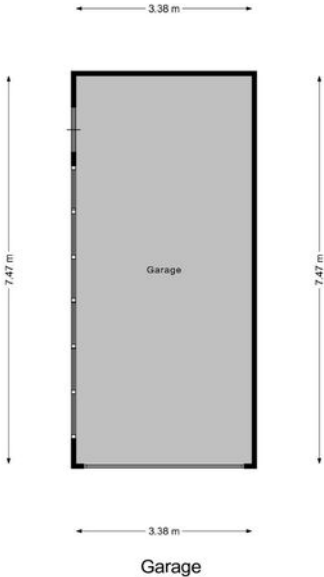
DE PLATTEGRONDEN

BERGING



# DE PLATTEGRONDEN

## GARAGE




# KADASTRALE KAART

Kadastrale kaart

Uw referentie: Baas

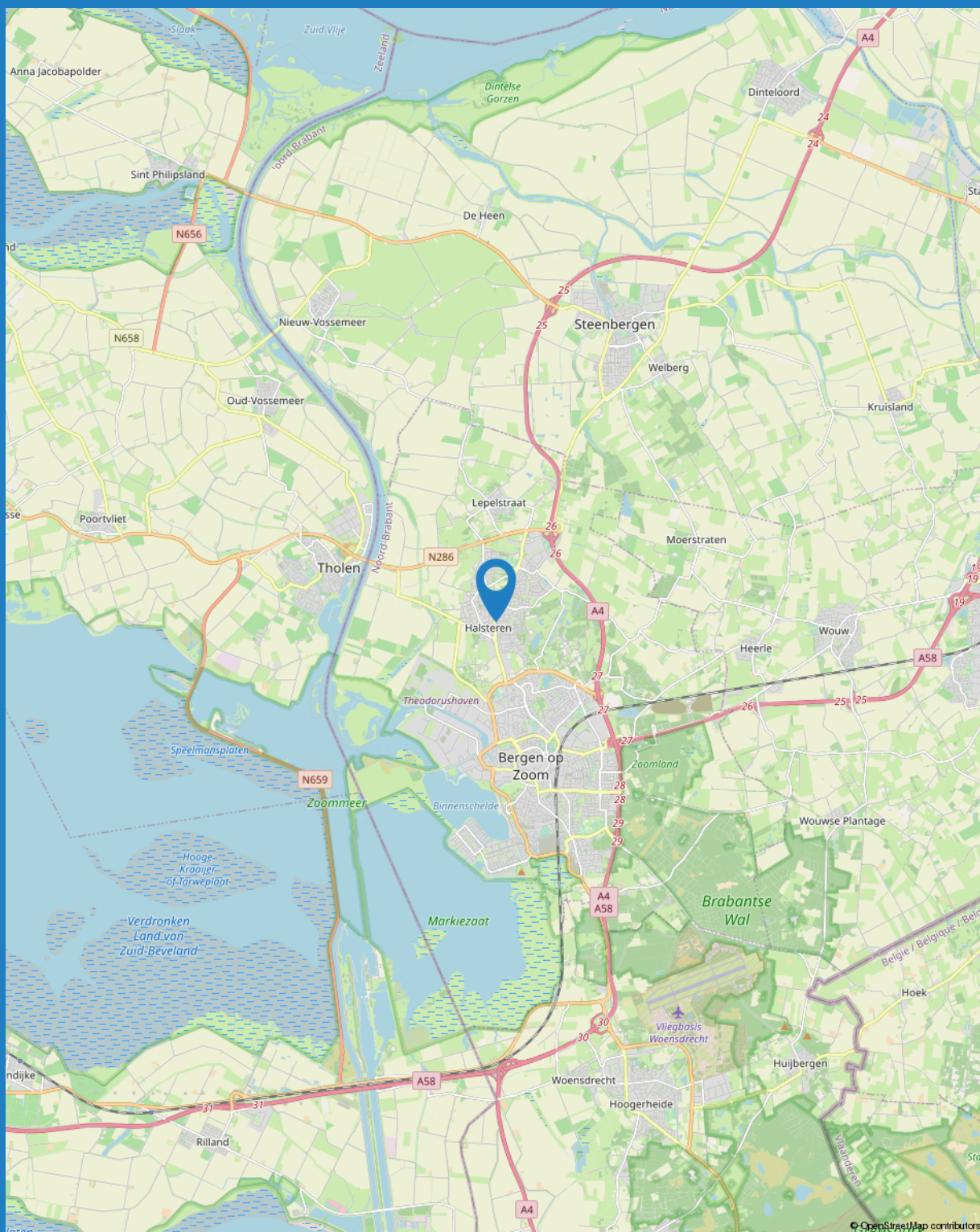


<p>12345 Deze kaart is noordgericht</p> <p>25 Perceelnummer</p> <p>Huisnummer</p> <p>Vastgestelde kadastrale grens</p> <p>Voorlopige kadastrale grens</p> <p>Administratieve kadastrale grens</p> <p>Bebouwing</p>	<p>Schaal 1: 500</p> <p>Kadastrale gemeente Halsteren</p> <p>Sectie C</p> <p>Perceel 5478</p>	
--	---	---

Voor een eensluitend uittreksel, geleverd op 5 juli 2022  
De bewaarder van het kadaster en de openbare registers

Aan dit uittreksel kunnen geen betrouwbare maten worden ontleend.  
De Dienst voor het kadaster en de openbare registers behoudt zich de intellectuele eigendomsrechten voor, waaronder het auteursrecht en het databankenrecht.

# LIGGING



# INTERESSE IN DEZE WONING?

NEEM CONTACT MET ONS OP

TELEFOON: 0164 68 38 42

WHATSAPP: 06 22 94 41 16

E-MAIL: [INFO@BAASMAKELAARS.NL](mailto:INFO@BAASMAKELAARS.NL)

WEBSITE: [WWW.BAASMAKELAARS.NL](http://WWW.BAASMAKELAARS.NL)

OPENINGSTIJDEN:

MAANDAG T/M VRIJDAG 08:30 UUR - 17:30 UUR

ZATERDAG IN OVERLEG

