

BAAS | MAKELAARS

VERKOOP AANKOOP TAXATIE



STEENOVENWEG 1 B

VRAAGPRIJS € 639.000 K.K.

ADRES
VANG 1
4661 TX HALSTEREN
K.V.K. 20086918

CONTACT
0164 - 68 38 42
INFO@BAASMAKELAARS.NL
WWW.BAASMAKELAARS.NL

MAKELAARS / TAXATEURS
FRANS KAMMAN
ELLEN GELUK- RAAIJMAKERS

ROB VAN ELSAKKER
MICHEL WEIJTS



BESCHRIJVING

Fraai, nabij natuurgebied 'De Melanen' gelegen royale semi-bungalow met 4 slaapkamers, 2 badkamers, bergzolder, ruime kelder, vrijstaande garage en fraai aangelegde tuin rondom.



BIJZONDERHEDEN

- Woning is voorzien van glasvezel;
- Begane grond en badkamer boven zijn voorzien van dubbel glas;
- Badkamer beneden is voorzien van vloerverwarming;
- Tot zekerheid voor de nakoming van de verplichtingen zal er een bankgarantie/waarborgsom (10% van de koopsom) worden opgenomen in de koopovereenkomst.

KENMERKEN

- SOORT WONING:
eengezinswoning
- TYPE WONING:
vrijstaande woning
- KWALITEITSKLASSE:
normaal
- BOUWJAAR:
1977
- ONDERHOUD BINNEN:
goed
- ONDERHOUD BUITEN:
goed
- ENERGIEKLASSE:
F
- TYPE VERWARMING:
c.v.-ketel
- BOUWJAAR VERWARMING:
2008
- MERK VERWARMING:
Remeha
- WOONOPPERVLAKTE:
159 m²
- INHOUD:
550 m³
- PERCEEL:
800 m²
- ISOLATIE:
gedeeltelijk dubbel glas
- LIGGING TUIN:
oost
- AANTAL SLAAPKAMERS:
4
- AANVAARDING:
in overleg













DE TUIN

Achtertuint, v.v. achterom, sierbestrating, gazon, buitenkraan, niveauverschil, beregeningsinstallatie, bron put en 2 uitvalschermen en houten tuinhuis.

Voortuint, v.v. gazon, plantenborders, oprit en 2 uitvalschermen.

Vrijstaande stenen garage, v.v. smeerput, elektra, wastafel en vliering.



BEGANE GROND

Entree met vide, v.v. betonnen vloer gedekt met plavuizen, schoonmetselwerk wanden, meterkast (13 groepen, 2 aardlekschakelaars en glasvezel).

Woonkamer, v.v. betonnen vloer gedekt met parket, granolwerk wanden, stucwerk plafond, gashaard en openslaande tuindeuren.

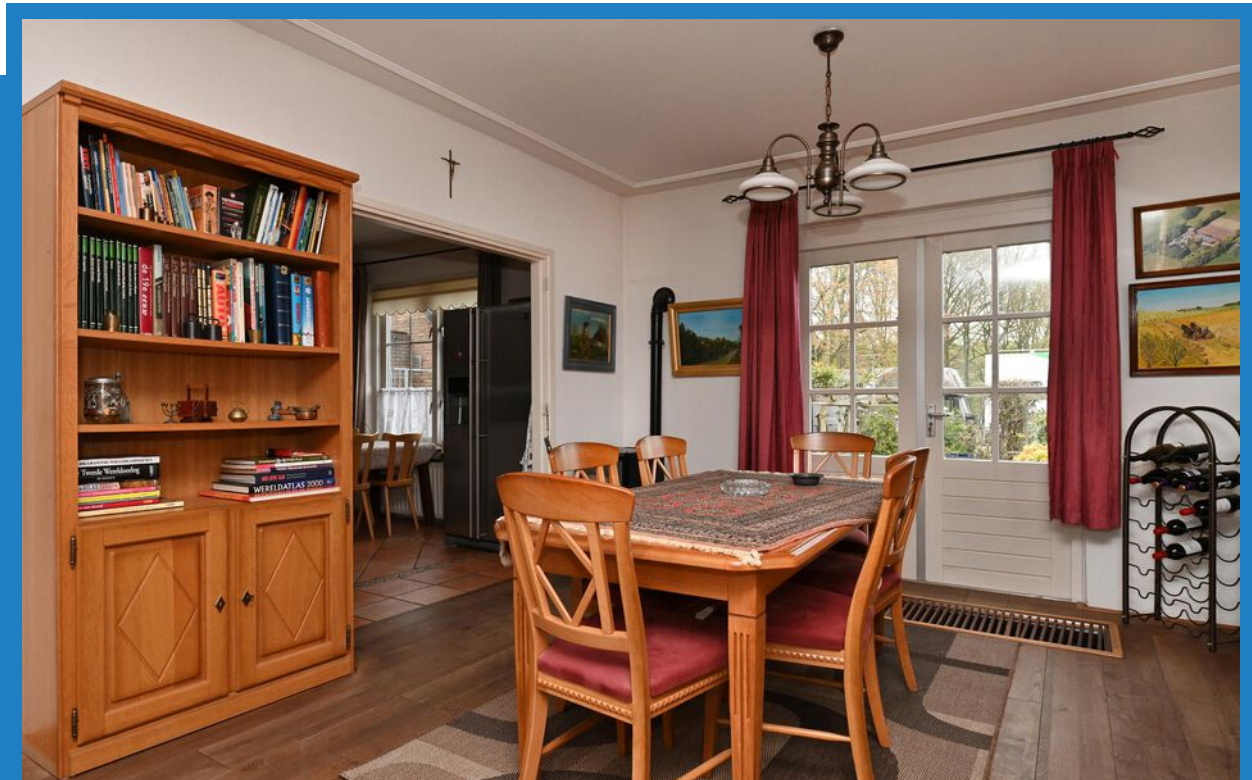
Woonkeuken, v.v. betonnen vloer gedekt met plavuizen, betegelde wanden, spuitwerk plafond, inductie kookplaat, afzuigkap, vaatwasser en combimagnetron.

Bijkeuken, v.v. betonnen vloer gedekt met plavuizen, betegelde wanden, spuitwerk plafond, aansluiting wasmachine + droger, afzuigkap, vaste kast, C.V. (Remeha Quinta, 2008)

Slaapkamer I, v.v. betonnen vloer gedekt met parket, granolwerk wanden en spuitwerk plafond.

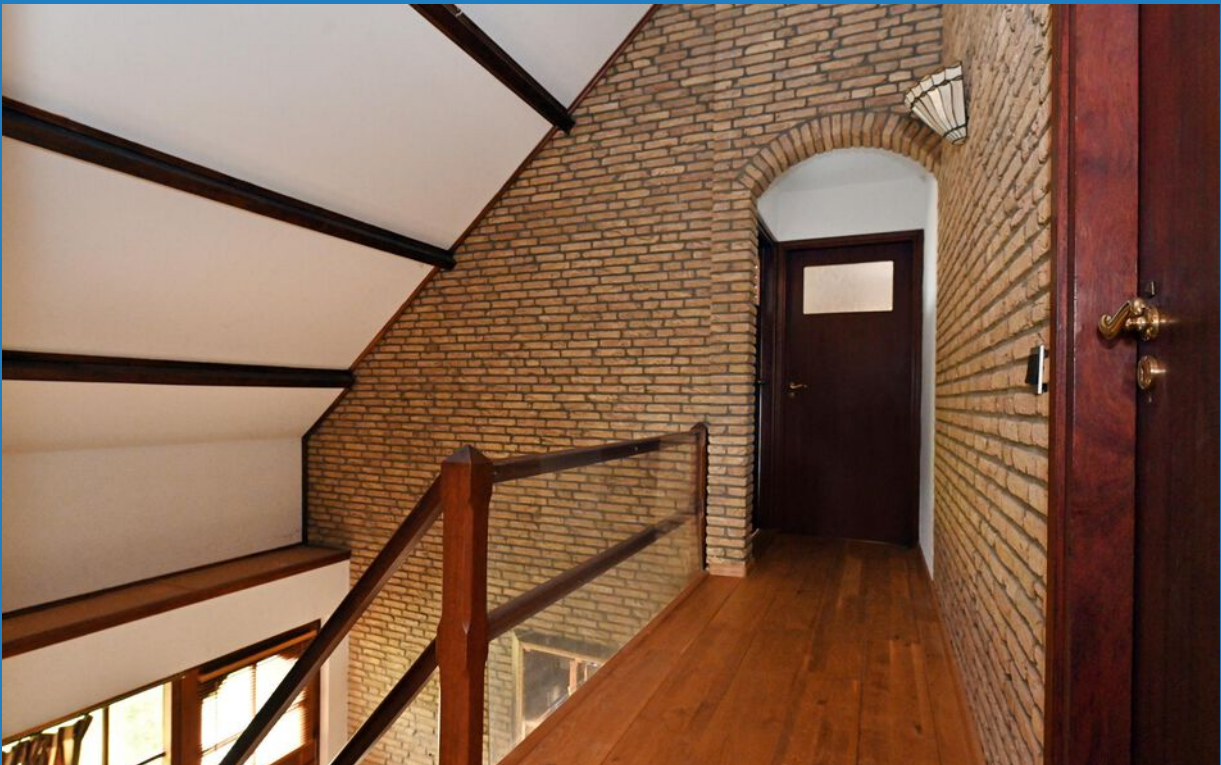
Badkamer, v.v. betonnen vloer gedekt met plavuizen, betegelde wanden, stucwerk plafond, douchecabine, designradiator, wastafel, toilet en elektrische vloerverwarming.











EERSTE VERDIEPING

Overloop, v.v. betonnen vloer met parket, deels spachtelputz en deels schoonmetselwerk wanden en afgewerkt dakschild.

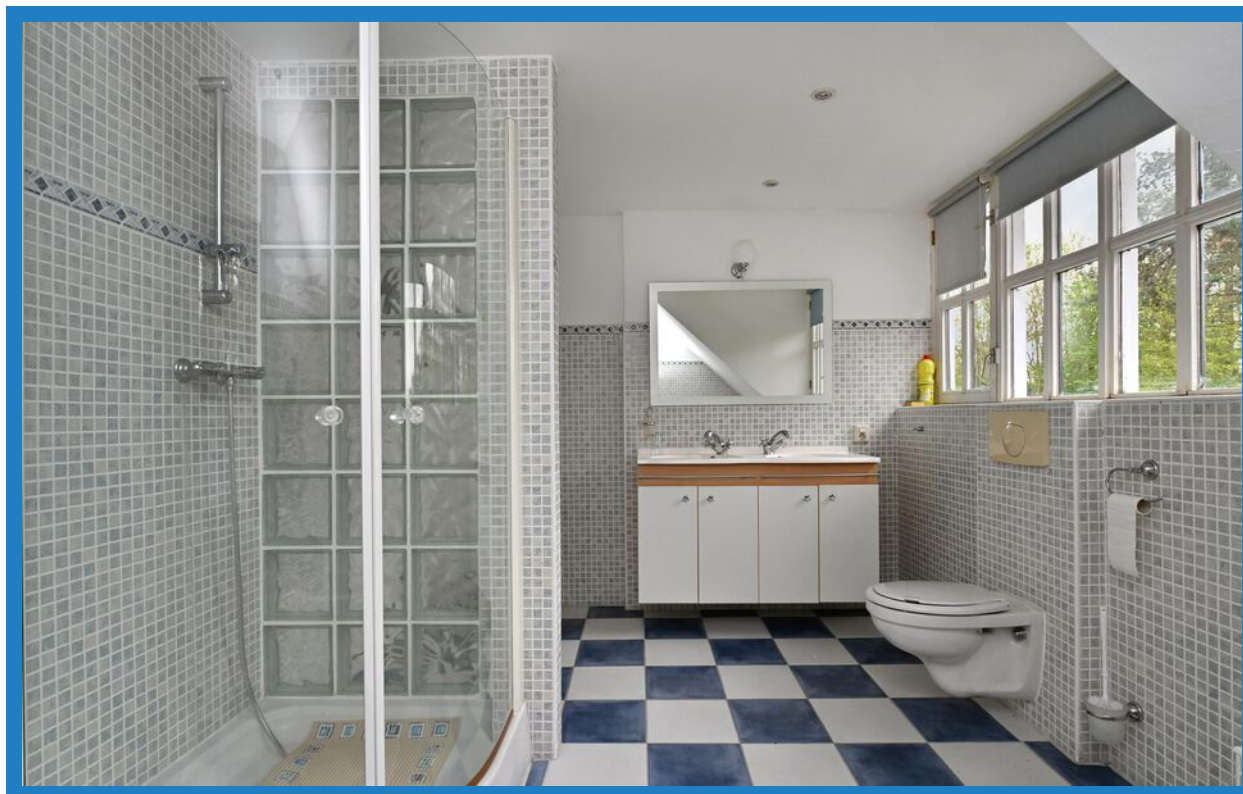
Slaapkamer II, v.v. betonnen vloer met parket, stucwerk wanden, spuitwerk plafond, kastenwand en trap naar vliering.

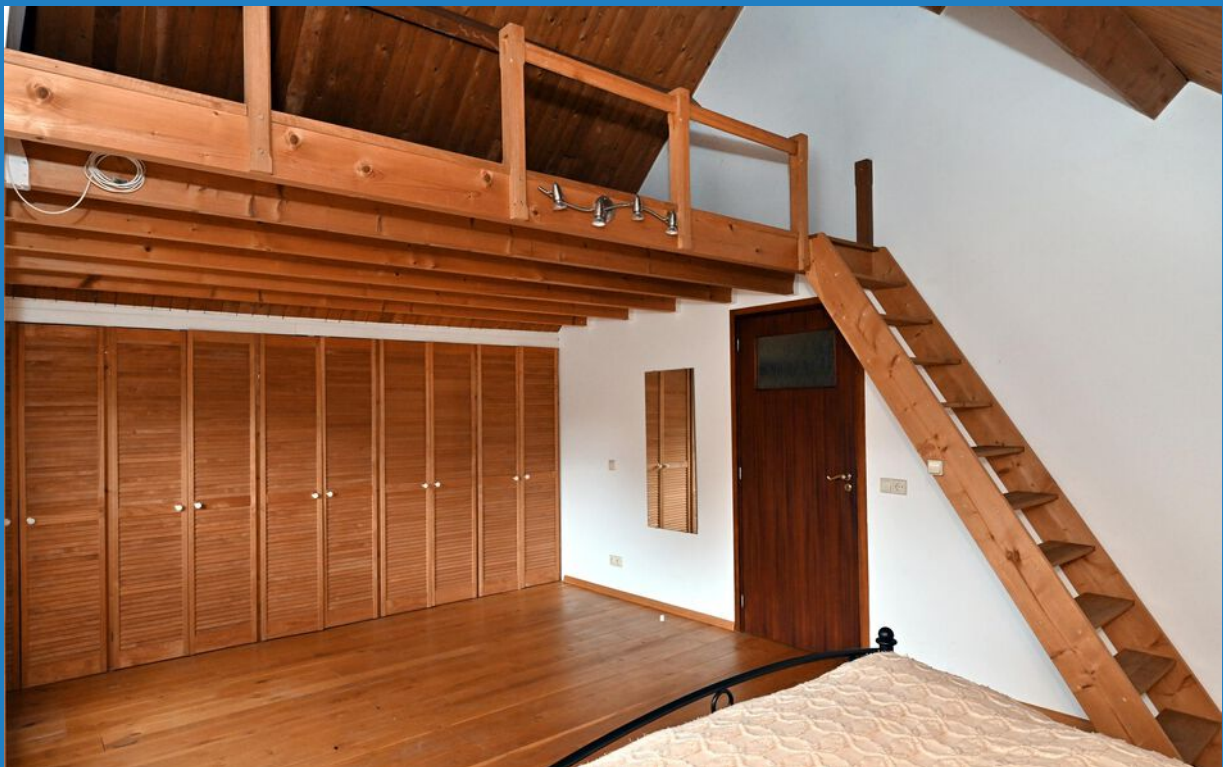
Slaapkamer III, v.v. betonnen vloer gedekt met parket, spachtelputz wanden, schrootjes plafond, dakkapel en berging achter knieschotten.

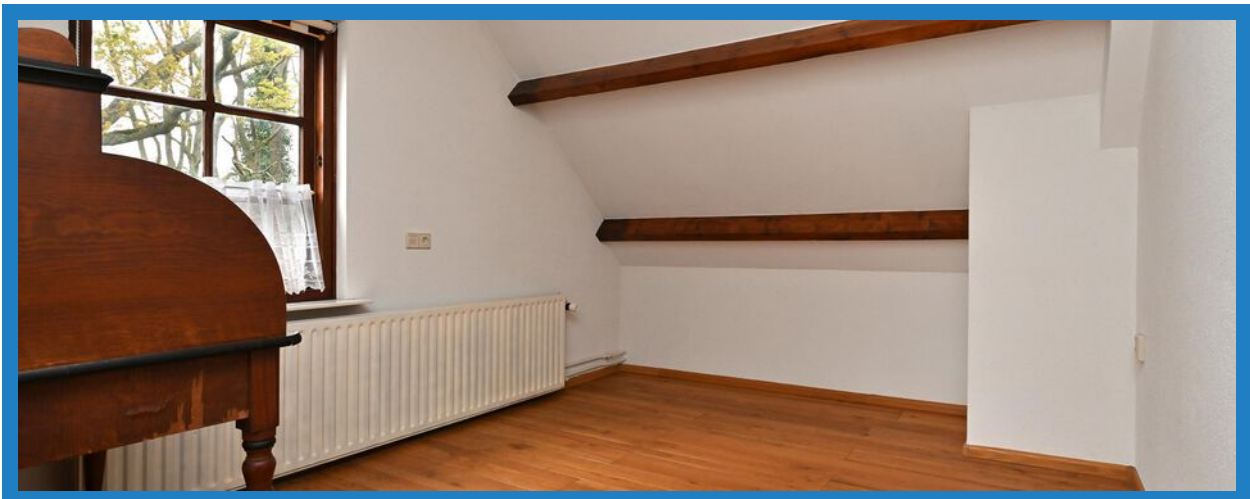
Slaapkamer IV, v.v. betonnen vloer gedekt met parket, spachtelputz wanden, spuitwerk plafond en vliering.

Bergzolder, v.v. betonnen vloer gedekt met parket, granolwerk wanden en spuitwerk plafond.

Badkamer, v.v. betonnen vloer gedekt met plavuizen, betegelde wanden, stucwerk plafond, ligbad, douchecabine, toilet en badkamermeubel met dubbele wastafel.











DE PLATTEGRONDEN

BEGANE GROND



DE PLATTEGRONDEN

EERSTE VERDIEPING

← 3.04 m → ← 4.40 m → ← 4.00 m →




← 4.00 m → ← 3.44 m → ← 4.00 m →

KADASTRALE KAART

Kadastrale kaart

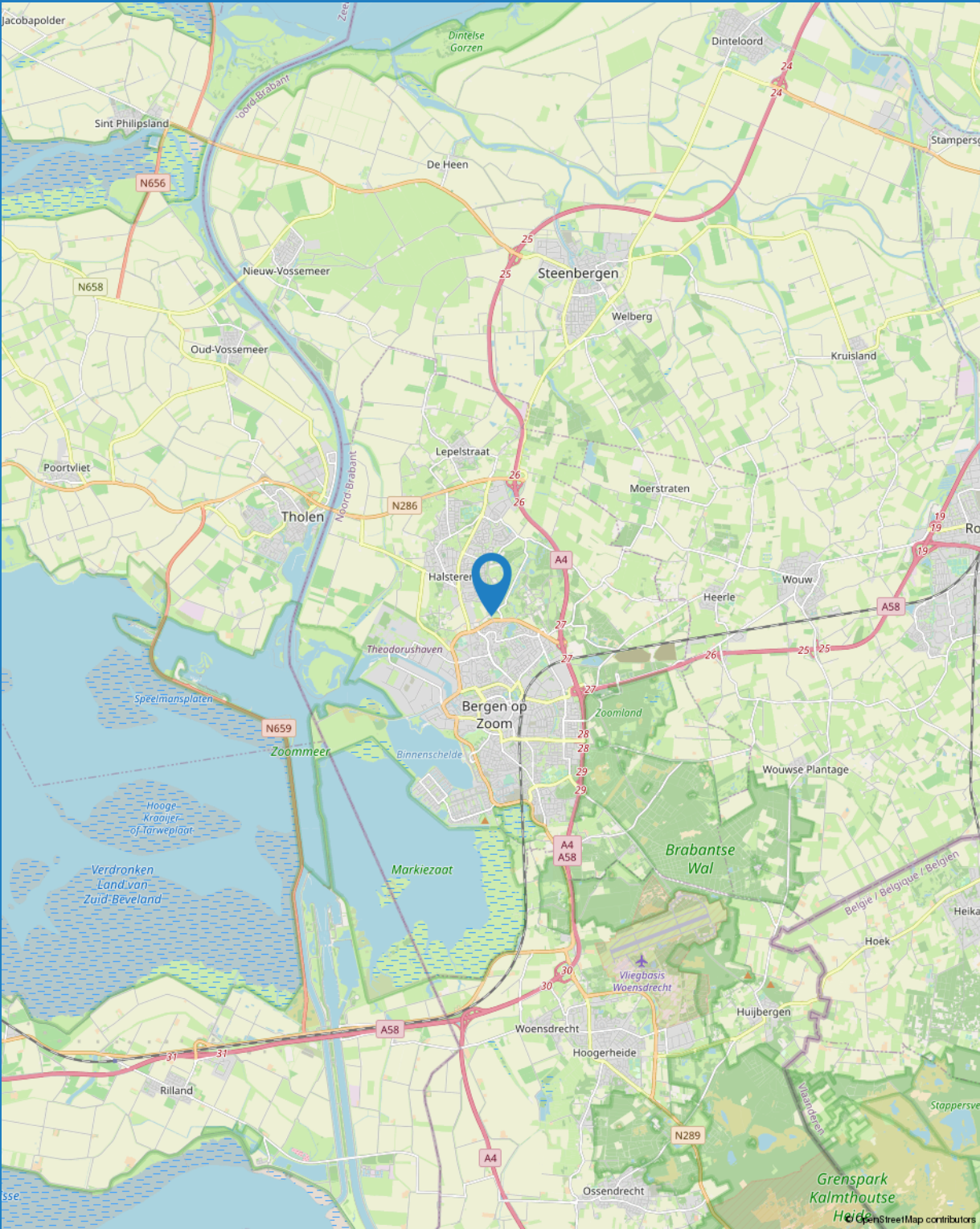
Uw referentie: Baas



<p>12345 Deze kaart is noordgericht</p> <p>25 Perceelnummer</p> <p>Huisnummer</p> <p>— Vastgestelde kadastrale grens</p> <p>— Voorlopige kadastrale grens</p> <p>— Administratieve kadastrale grens</p> <p>— Bebouwing</p> <p>Voor een eensluidend uittreksel, geleverd op 20 maart 2023 De bewaarder van het kadaster en de openbare registers</p>	<p>Schaal 1: 500</p> <p>Kadastrale gemeente Halsteren</p> <p>Sectie D</p> <p>Perceel 2974</p> <p>Aan dit uittreksel kunnen geen betrouwbare maten worden ontleend. De Dienst voor het kadaster en de openbare registers behoudt zich de intellectuele eigendomsrechten voor, waaronder het auteursrecht en het databankenrecht.</p>	
---	---	---



LIGGING



LIJST VAN ZAKEN

BESCHRIJVING	BLIJFT ACHTER	GAAT MEE	TER OVERNAME	NVT
WONING - INTERIEUR				
(VOORZET) OPENHAARD MET TOEBEHOREN	X			
ALLESBRANDER				X
HOUTKACHEL				X
(GAS)KACHELS	X			
DESIGNRADIATOR(EN)	X			
RADIATORAFWERKING				X
VERLICHTING, TE WETEN				
- INBOUWSPOTS/DIMMERS	X			
- OPBOUWSPOTS/ARMATUREN/LAMPEN/DIMMERS	X			
- LOSSE (HANG)LAMPEN	X			
-				X
-				X
(LOSSE)KASTEN, LEGPLANKEN, TE WETEN				
-				X
-				X
RAAMDECORATIE/ZONWERING BINNEN, TE WETEN				
- GORDIJNRAILS	X			
- GORDIJNEN	X			
- OVERGORDIJNEN	X			
- VITRAGES	X			
- ROLGORDIJNEN	X			
- LAMELLEN	X			
- JALOEZIEËN	X			
- (LOSSE) HORREN/ROLHORREN	X			
-				X
-				X
VLOERDECORATIE, TE WETEN				
- VLOERBEDEKKING	X			
- PARKETVLOER	X			
- HOUTEN VLOER(DELEN)	X			
- LAMINAAT	X			
- PLAVUIZEN	X			



LIJST VAN ZAKEN

BESCHRIJVING	BLIJFT ACHTER	GAAT MEE	TER OVERNAME	NVT
-				X
-				X
OVERIG, TE WETEN				
- SPIEGELWANDEN	X			
- SCHILDERIJ OPHANGSYSTEEM				X
-				X
-				X
-				X
-				X
WONING - KEUKEN				
KEUKENBLOK (MET BOVENKASTEN)	X			
KEUKEN (INBOUW)APPARATUUR, TE WETEN				
- KOOKPLAAT	X			
- (GAS)FORNUIS				X
- AFZUIGKAP	X			
- MAGNETRON	X			
- OVEN	X			
- COMBI-OVEN/COMBIMAGNETRON	X			
- KOELKAST	X			
- VRIEZER	X			
- KOEL-VRIESCOMBINATIE				X
- VAATWASSER	X			
- QUOOKER				X
- KOFFIEZETAPPARAAT				X
-				X
-				X
KEUKENACCESSOIRES, TE WETEN				
-				X
-				X
-				X
-				X
-				X
-				X

LIJST VAN ZAKEN

BESCHRIJVING	BLIJFT ACHTER	GAAT MEE	TER OVERNAME	NVT
-				X
-				X
WONING - SANITAIR/SAUNA				
SAUNA MET TOEBEHOREN				X
				X
				X
TOILET MET DE VOLGENDE TOEBEHOREN				
- TOILET	X			
- TOILETROLHOUDER	X			
- TOILETBORSTEL(HOUDER)	X			
- FONTEIN	X			
-				X
-				X
BADKAMER MET DE VOLGENDE TOEBEHOREN				
- LIGBAD	X			
- JACUZZI/WHIRLPOOL				X
- DOUCHE (CABINE/SCHERM)	X			
- STOOMDOUCHE (CABINE)				X
- WASTAFEL				X
- WASTAFELMEUBEL	X			
- PLANCHET				X
- TOILETKAST				X
- TOILET	X			
- TOILETROLHOUDER	X			
- TOILETBORSTEL(HOUDER)				X
-				X
-				X
WONING - EXTERIEUR/INSTALLATIES/VEILIGHEID/ ENERGIEBESPARING				
SCHOTEL/ANTENNE	X			
BRIEVENBUS	X			
KLUIS	X			
(VOORDEUR)BEL	X			



LIJST VAN ZAKEN

BESCHRIJVING	BLIJFT ACHTER	GAAT MEE	TER OVERNAME	NVT
ALARMINSTALLATIE	X			
(VEILIGHEIDS)SLOTEN EN OVERIGE INBRAAKPREVENTIE				X
ROOKMELDERS	X			
(KLOK)THERMOSTAAT	X			
AIRCONDITIONING				X
SCREENS				X
ROLLUIKEN				X
ZONWERING BUITEN	X			
TELEFOONAANSLUITING/INTERNETAANSLUITING				X
VEILIGHEIDSSCHAKELAAR WASAUTOMAAT				X
WATERSLOT WASAUTOMAAT				X
ZONNEPANELEN				X
OPLAADPUNT ELEKTRISCHE AUTO				X
				X
				X
				X
				X
				X
WARMWATERVOORZIENING, TE WETEN				
- CV-INSTALLATIE	X			
- BOILER	X			
- GEISER				X
-				X
-				X
-				X
ISOLATIEVOORZIENINGEN (VOORZETRAMEN/RADIATORFOLIE ETC.), TE WETEN				
-				X
-				X
TUIN - INRICHTING				
TUINAANLEG/BESTRATING	X			
BEPLANTING	X			
				X

LIJST VAN ZAKEN

BESCHRIJVING	BLIJFT ACHTER	GAAT MEE	TER OVERNAME	NVT
TUIN - VERLICHTING/INSTALLATIES				
BUITENVERLICHTING	X			
TIJD- OF SCHEMERSCHAKELAAR/BEWEGINGSMELDER	X			
				X
TUIN - BEBOUWING				
TUINHUIS/BUITENBERGING				X
KASTEN/WERKBANK IN TUINHUIS/BERGING				X
(BROEIJ)KAS				X
				X
				X
TUIN - OVERIG				
OVERIGE TUIN, TE WETEN				
- (SIER)HEK	X			
- VLAGGENMAST(HOUDER)				X
-				X
-				X
OVERIG - CONTRACTEN				
CV: NEE				
BOILER: NEE				
ZONNEPANELEN: NEE				



INTERESSE IN DEZE WONING?

NEEM CONTACT MET ONS OP

TELEFOON: 0164 68 38 42
WHATSAPP: 06 22 94 41 16

E-MAIL: INFO@BAASMAKELAARS.NL
WEBSITE: WWW.BAASMAKELAARS.NL

OPENINGSTIJDEN:
MAANDAG T/M VRIJDAG 08:30 UUR - 17:30 UUR
ZATERDAG IN OVERLEG

